

# Lección 9

## Opere Opciones con OptionStation Pro

### Índice

OptionStation Pro	1	Administrar posiciones reales	5
Crear posiciones de opciones teóricas	3	SpreadMaster	6
Colocar una transacción	4	Graficar posiciones de opciones	7
Administrar órdenes	5	Formato de la configuración de OptionStation Pro	9

### OptionStation Pro



OptionStation Pro es su centro de control de negociación de opciones. En esta ventana podrá ver todas las opciones para acciones con opciones vigentes en tiempo real. Con OptionStation Pro, puede crear, analizar y monitorear cualquier cantidad de posiciones de acciones, teóricas o reales, y luego colocarlas y hacer un seguimiento de sus transacciones.

OptionStation Pro se abre en otra ventana. Simplemente haga clic en el icono de OptionStation Pro en el menú de inicio de TradingApps.

The screenshot displays the OptionStation Pro interface. At the top, it shows the symbol 'BAC' for Bank of America Corporation with a last price of 16.34 and a net change of -0.49. Below this, the 'Option Chains' section is active, showing a table of calls and puts for two different expiration dates: Jan 15, 16 and Feb 19, 16. The table includes columns for Volume, Implied Volatility, Theta, Gamma, Delta, Last, Bid, Ask, Strike, and various Greeks. The 'Theoretical Positions' section at the bottom shows a vertical call spread for BAC on Feb 19, 16, with a net delta of 0.5466 and a gamma of 0.1571. The interface also includes a menu bar (File, View, Appearance) and a status bar at the bottom indicating a simulated account connection.

En OptionStation Pro encontrará cuatro paneles predeterminados: Asset, Option Chains, Theoretical Positions y Real Positions. Hay cinco paneles adicionales que se muestran como pestañas en diferentes partes de la plataforma: Settings, 2D Graph, 3D Graph, Order Bar y Orders. Puede hacer clic en cualquier pestaña para pasar de panel. Los paneles también se pueden fijar en OptionStation Pro haciendo clic en el icono del alfiler que está en la esquina superior derecha del panel.

Puede personalizar la ubicación, el tamaño y el diseño de los paneles para que se adapten a su estilo de negociación bursátil. Para hacer regresar los paneles a su posición y tamaño originales, haga clic en el menú **File** arriba a la izquierda de OptionStation Pro y seleccione **Reset to Default**.

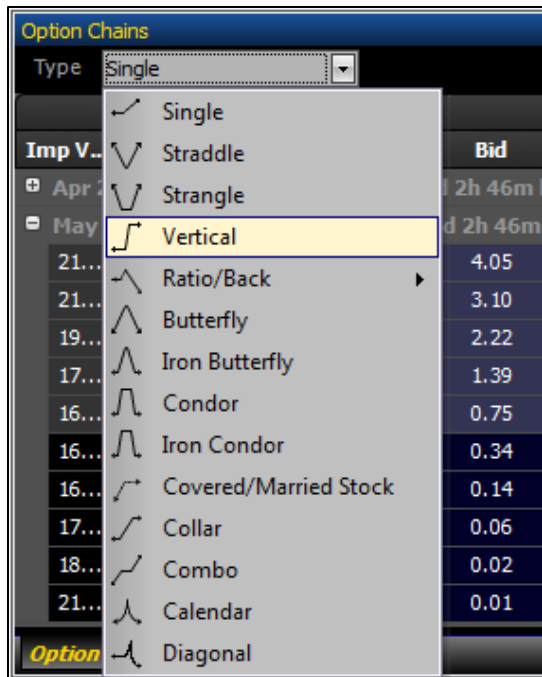
Todos los paneles están diseñados para darle información sobre un área específica del análisis y la negociación de sus opciones. Cada uno de ellos tiene su propio conjunto de columnas de análisis, las cuales pueden modificarse y personalizarse según sus requisitos bursátiles.

El panel **Asset** le ofrece un análisis en tiempo real de los precios del activo subyacente. Ingrese el símbolo deseado en el cuadro Symbol a la izquierda del panel Asset. El cuadro Symbol tiene una lista desplegable que se completa automáticamente cuando se ingresan los caracteres en el cuadro Symbol. Una vez que se muestra el símbolo deseado en el cuadro Symbol, OptionStation Pro cargará los datos asociados con el símbolo. La descripción del símbolo se muestra en el cuadro Symbol.

MSFT	Symbol	Last	Net Chg	Bid	Ask	High	Low	Volume	Hist Vol...
Microsoft Corp	MSFT	28.08	-0.17	28.07	28.08	28.35	27.96	19,821,360	18.62 %

El panel **Option Chains** le ofrece el precio de las opciones en tiempo real, incluidas las volatilidades implícitas, medidas de riesgo griegas (Greeks) información sobre probabilidades. Las opciones se listan en filas de etiqueta que muestran el mes y el año de vencimiento, las cuales se pueden expandir haciendo clic en el signo más de la izquierda. El precio de ejercicio (strike) se encuentra a partir de la mitad de la sección hacia abajo, con las opciones de compra (calls) a la izquierda y las de venta (puts) a la derecha.

Option Chains												
Type: Single												
CALLS						PUTS						
Imp V...	Theta	Gamma	Delta	Bid	Ask	Strike	Bid	Ask	Delta	Gamma	Theta	Imp V...
+ Apr 20, 13 (100) - Amer Monthly 25d 2h 48m left												
- May 18, 13 (100) - Amer Monthly 53d 2h 48m left												
22....	-0.0018	0.0299	0.9673	4.05	4.15	24	0.05	0.06	-0.0473	0.0364	-0.0025	25.29 %
20....	-0.0026	0.0556	0.9401	3.10	3.15	25	0.10	0.11	-0.0882	0.0644	-0.0037	23.22 %
19....	-0.0045	0.1081	0.8601	2.21	2.23	26	0.20	0.21	-0.1633	0.1079	-0.0053	21.35 %
17....	-0.0060	0.1749	0.7287	1.39	1.40	27	0.41	0.42	-0.2934	0.1595	-0.0069	20.15 %
16....	-0.0068	0.2233	0.5282	0.74	0.75	28	0.80	0.82	-0.4719	0.1878	-0.0078	19.80 %
16....	-0.0058	0.2030	0.3100	0.33	0.34	29	1.44	1.46	-0.6435	0.1661	-0.0077	20.97 %
16....	-0.0041	0.1338	0.1578	0.14	0.15	30	2.27	2.29	-0.7558	0.1241	-0.0073	23.63 %
17....	-0.0026	0.0758	0.0775	0.06	0.07	31	3.20	3.25	-0.8109	0.0907	-0.0074	27.87 %
18....	-0.0016	0.0406	0.0379	0.02	0.04	32	4.15	4.20	-0.8506	0.0695	-0.0071	31.27 %
21....	-0.0012	0.0252	0.0242	0.01	0.03	33	5.10	5.20	-0.8743	0.0552	-0.0071	34.96 %



Las opciones también se enumeran y agrupan con base en el tipo de diferencial de precios (spread) seleccionado en el menú desplegable de Type. Este menú desplegable le permite organizar y crear todas las opciones disponibles en diversas combinaciones de posiciones para un diferencial específico. Esto le ayuda a comparar, analizar y seleccionar la estrategia de opciones correcta para sus objetivos. El panel Option Chains muestra la prima total del diferencial (precio bid, ask o medio) como también las griegas (Greeks) compuestas y los valores de volatilidad.

La cantidad de precios de ejercicio y las fechas de vencimiento que se muestran en el panel Option Chains se controlan mediante la configuración de **Option Chains** que se encuentran en el panel **Settings**. Esto le permite ver solo las opciones que son relevantes para sus transacciones.

Las columnas del panel Spread Chains también pueden modificarse haciendo clic con el botón derecho del mouse en cualquier parte del panel y seleccionando **Format Columns** en el menú contextual. Columnas como **Delta** y **Theta** muestran el

riesgo de precio actual en tiempo real para cada opción. Hay docenas de columnas de análisis adicionales relacionadas con opciones que puede agregar al panel Spread Chains.

## Crear posiciones de opciones teóricas

Para ingresar y analizar una posición teórica, haga clic en el precio bid o ask de la opción o diferencial. Al hacer clic en el lado izquierdo de la columna de precios de ejercicios se usarán opciones de compra; al hacer clic en el lado derecho de la columna se usarán opciones de venta. Al hacer clic en el precio bid de la opción o el diferencial se creará una posición corta; al hacer clic en el precio ask se creará una posición larga. Puede crear una orden de comprar o vender para cualquiera de las estrategias de opciones estándares. Las posiciones creadas se muestran en el panel **Theoretical Positions**. Puede crear cualquier número de posiciones para analizar, graficar y comparar.

Type	Description	Mkt Price	Delta	Gamma	Actions
<b>Vertical</b>	5 BAC Feb 19, 16 16/20 Long Ca...	5 @ 0.89	0.5470	0.1573	Actions
Buy	5 2/19/2016 16 Call BAC 160219C16		0.92	31.49 %	
Sell	-5 2/19/2016 20 Call BAC 160219C20		0.03	33.48 %	
<b>Iron Condor</b>	5 BAC Feb 19, 16 12/16/20/24 L...	5 @ 0.56	-0.3490	0.2287	Actions
Sell	-5 2/19/2016 12 Put BAC 160219P12		0.02	47.18 %	
Buy	5 2/19/2016 16 Put BAC 160219P16		0.54	30.55 %	
Buy	5 2/19/2016 20 Call BAC 160219C20		0.04	33.48 %	
Sell	-5 2/19/2016 24 Call BAC 160219C24		0.00	53.38 %	

El panel Theoretical Positions le permite analizar, graficar y monitorear múltiples posiciones de opciones en tiempo real. Puede ajustar las piernas de la posición de las opciones sobre la marcha, cambiar el precio de ejercicio, el tipo, la fecha de vencimiento, la cantidad y el precio para crear un número ilimitado de posibles escenarios para la posición. Utilice las casillas a la izquierda de las posiciones teóricas exhibidas para seleccionar las posiciones a graficar.

Las columnas de análisis en el panel Theoretical Positions muestran los valores para las posiciones en general y para las piernas individuales. Hay muchas otras columnas de análisis que se pueden agregar a este panel haciendo clic con el botón derecho del mouse en los encabezados de las columnas y seleccionando **Format Columns** en el menú contextual.

### Colocar una transacción

En el panel **Theoretical Positions** también puede convertir una posición en una transacción haciendo clic en el botón **Actions** a la derecha del panel y seleccionando **Trade**. También puede borrar una posición teórica haciendo clic en **Delete Position** en este menú.

Delta	Gamma	All
0.5525	0.1548	Actions
.60219C16	0.93	Trade
.60219C20	0.03	Delete Position

Al hacer clic en **Trade** enviará los detalles de la orden a la barra de órdenes de **OptionStation Pro Order Bar**.

La barra de órdenes de **OptionStation Pro Order Bar** mostrará los detalles de las opciones y usted podrá ajustar la configuración de la orden antes de colocarla. Una vez que la orden esté completa, la posición aparecerá en el panel **Real Positions**.

The screenshot shows the 'OptionStation Pro Order Bar' window. At the top, it displays summary statistics: Description (5 BAC Feb 19, 16 16/20 Long Call Vertical), Est Max Reward (1,555.00), Est Max Risk (445.00), Est Price (0.89), and Est Cost (445.00). Below this is a table with columns: Side, Open / Close, Quant..., Symbol, Expiration, Strike, Type, and Term. The table shows a Buy order for BAC 160219C16 (Strike 16) and a Sell order for BAC 160219C20 (Strike 20), both expiring on Feb 19, 16. Below the table are input fields for Quantity (5), Order Type (Limit), Limit Price (0.89), Stop Price (0.89), Route (Intelligent), Duration (Day), and Account Number (SIM65328). At the bottom, there are buttons for 'Natural' (0.89), 'Mid' (0.88), 'Activation Rule', 'Cancel', and 'Place Order'. A 'DEBIT' indicator is visible on the right side.

## Administrar órdenes


Puede hacer clic en la pestaña **Orders** en la parte inferior de OptionStation Pro para ver el estado en tiempo real de las órdenes ingresadas durante el día de negociación actual. Las órdenes están codificadas por color con base en su estado. Puede cancelar o reemplazar una orden activa haciendo clic en el botón **Cancel**.

Account	Entered	Order #	Spread	Symbol	Side	Quantity	Limit	Order Status	Qty Filled	Action
SIM65328	3/25/2013 1:00:58 PM	2-7289-7127	BTO Call Vertical	MSFT-Spread	Buy to Open	5	Ma...	Filled	5	Cancel...
				MSFT 130518C28	Sell to Open	5			5	
SIM65328	3/25/2013 1:59:39 PM	2-7291-6327	BTO Put Iron Co...	MSFT-Spread		5	Ma...	Rejected	0	Cancel...
SIM65328	3/25/2013 2:00:02 PM	2-7291-6493	STC Call Vertical	MSFT-Spread		5	Ma...	Filled	5	Cancel...
SIM65328	3/25/2013 2:00:43 PM	2-7291-6862		MSFT 130518C28	Buy to Open	5	0.79	UROut	0	Cancel...
SIM65328	3/25/2013 2:01:54 PM	2-7291-7326		MSFT 130518C28	Buy to Open	5	0.79	Received	0	Cancel...

## Administrar posiciones reales

El panel **Real Positions** es donde se encuentran sus posiciones abiertas para el símbolo actual. Por defecto, las posiciones son agrupadas por el valor subyacente. Puede agrupar las posiciones de manera diferente por medio de arrastrar el título de las columnas **Underlying**, **Account**, **Expiration** o **spread Type** al área del panel de posiciones reales.

Account	Type	Description	Est Closi...	Est Closing...	Trade C...	Underlying...	Expiration	All
Underlying: BAC (Count=4)								
SIM65328	Single	5 BAC Feb 19, 16 12 Short Put	-20.00	250.00 (CR)	270.00	16.31	2/19/2016	Actions
	Short	-5	Feb 19, 16	12	Put	BAC 160219P12		
SIM65328	Single	5 BAC Feb 19, 16 16 Long Put	+0.00	265.00(CR)	265.00	16.31	2/19/2016	Actions
SIM65328	Single	5 BAC Feb 19, 16 20 Long Call	-5.00	15.00(CR)	20.00	16.31	2/19/2016	Actions
SIM65328	Single	5 BAC Feb 19, 16 24 Short Call	-10.00	15.00	5.00(CR)	16.31	2/19/2016	Actions
Underlying: MSFT (Count=2)								
SIM65328	Single	5 MSFT Feb 19, 16 50 Long Call	-75.00	2,135.00 (CR)	2,210.00	53.70	2/19/2016	Actions
			-95.00	2,385.00	2,480.00			

Las posiciones existentes aparecerán primero como patas individuales en el panel de posiciones reales. Haga clic en el botón + a la izquierda de la posición para ver más detalles. Al usar el botón con la flecha verde  a la derecha de la fila de cada pierna podrá dividir la pierna en piernas adicionales, borrarla o enviar una orden para cerrarla.

También puede volver a combinar piernas en posiciones de diferenciales reales usando la función **SpreadMaster** de Pro. Por ejemplo, puede crear diferenciales con nombre a partir de piernas existentes para facilitar el seguimiento de sus posiciones y cerrar diferenciales con una sola orden.

## SpreadMaster

SpreadMaster le permite reconstruir dos o más piernas de opciones completadas en diferenciales con nombre, de esa manera usted podrá administrar sus posiciones reales como diferenciales. Cuando los diferenciales teóricos se completan en el mercado, se "despojan" de su nombre (identidad) y regresan piernas simples. Puede combinar posiciones de piernas completadas en diferenciales de posiciones reales, lo que le facilitará la administración de las posiciones de piernas.

Account	Description	Est Closin...	Est Closing C...	Trade Cost	Underlying L...	Expiration	All
Underlying: BAC (Count=3)		-15.00	255.00 (CR)	270.00	16.31		
Type: Single (Count=2)		+0.00	285.00 (CR)	285.00			
SIM65328	5 BAC Feb 19, 16 16 Long Put	+5.00	270.00(CR)	265.00	16.31	2/19/2016	Actions
SIM65328	5 BAC Feb 19, 16 20 Long Call	-5.00	15.00(CR)	20.00	16.31	2/19/2016	Actions
Type: Strangle (Count=1)		-15.00	30.00	15.00 (CR)			
SIM65328	5 BAC Feb 19, 16 24/12 Short Strangle	-15.00	30.00	15.00(CR)	16.31	2/19/2016	Actions
	Short	-5	Feb 19, 16	24	Call	BAC 160219C24	▼
	Short	-5	Feb 19, 16	12	Put	BAC 160219P12	▼
		-90.00	2,390.00 (CR)	2,480.00			

Crear un diferencial real nuevo y vacío haciendo clic en el botón **Actions** a la derecha de una fila de diferenciales y seleccionando **Create New Spread** en el menú emergente. Un diferencial llamado **Custom** aparecerá en la parte inferior de la lista. Arrastre piernas del grupo **Unassigned** a la nueva fila del diferencial **Custom** una a la vez. Un signo **+** aparecerá a la izquierda de la fila del diferencial **Custom** indicando dónde se agregará la pierna. Mediante el uso de la tecnología de reconocimiento de diferenciales, el nombre del diferencial cambiará automáticamente conforme a la combinación de piernas, precios y vencimientos.

En las piernas individuales comunes (es decir, las que representan el mismo lado, tipo, precio y vencimiento) pueden agregarse cantidades en conjunto en una sola pierna. Para hacer esto, haga clic en el botón **Actions** a la derecha de una fila de diferenciales y seleccione **Merge Common Legs** en el menú emergente.

Trade Cost	Underlying L...	Expiration	All
270.00	16.31		
285.00			
265.00	16.31	2/19/2016	Actions
20.00	16.31		
15.00 (CR)			
15.00(CR)	16.31		
	Call		
	Put		

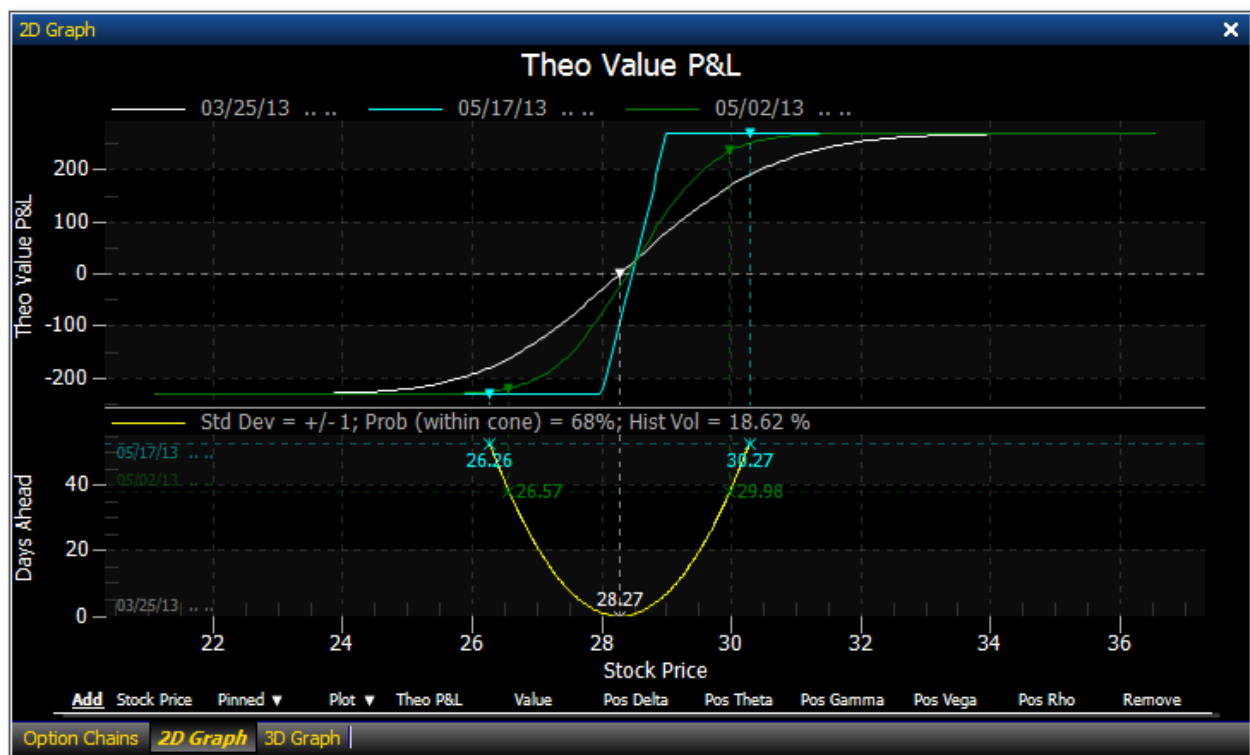
- Create New Position
- Close this Position
- Roll this Position
- Merge Common Legs
- Lock Position

También puede hacer clic en el botón **Actions** a la derecha de una fila de diferenciales para **Lock Position**. Aparecerá un candado a la izquierda de la fila de diferenciales, lo que indica que el diferencial real y sus piernas están bloqueados y no pueden agregarse ni eliminarse accidentalmente sin desbloquearlos primero.

## Graficar posiciones de opciones

Los paneles **2D Graph** y **3D Graph** son sus herramientas de prueba de los escenarios de sus opciones. Allí podrá representar gráficamente y evaluar los beneficios, las pérdidas y otras medidas de riesgo para toda estrategia o posición de opciones, en función de los cambios en el precio de los activos, el plazo de vencimiento y la volatilidad.

Debajo del gráfico de posiciones, la curva de probabilidades muestra la probabilidad de movimiento del precio del activo subyacente en función de la volatilidad del activo y el plazo restante hasta su vencimiento. Comparte el mismo eje X que el perfil de diferenciales, representando el precio del activo subyacente. Sin embargo, el eje Y a lo largo de la izquierda muestra la cantidad de días hasta el vencimiento.



Los gráficos de posición también le permiten comparar una o más posibles posiciones y determinar las relaciones riesgo-beneficio relativas, los puntos de equilibrio y los puntos de pérdidas y ganancias máximas. Además, los posibles cambios en el precio y la volatilidad de los activos también pueden considerarse en su proceso de toma de decisiones.

Los gráficos se crean seleccionando posiciones del panel **Theoretical Position** o el panel **Real Positions**. Haga clic en la casilla que está junto a cualquier posición y el gráfico aparecerá automáticamente. Puede seleccionar varias posiciones a la vez y el gráfico se ajustará de manera acorde. Podrá ver su diferencial en un plano clásico de dos dimensiones y también en una vista tridimensional que puede ofrecerle un perfil más amplio de los efectos generales del tiempo y la volatilidad. Para ver los gráficos **2D Graph** o **3D Graph**, haga clic en la pestaña correspondiente junto a la pestaña **Option Chains**.

El gráfico puede dibujar hasta cuatro planos que representan cuatro fechas diferentes entre el día de hoy y el día de vencimiento. La cantidad de planos puede cambiarse en el panel **Settings**. De forma predeterminada, el tipo de gráfico es de pérdidas y ganancias teóricas, pero también puede graficar las griegas (Delta, Gamma, Theta, Vega o Rho).

En la parte inferior del panel **2D Graph** encontrará un área donde se pueden definir diferentes puntos de precio para su análisis y monitoreo en tiempo real. Esto es muy útil para determinar cuál sería la pérdida o el beneficio si el precio del activo subyacente cambiara un 5% o 10% al alza o a la baja. También puede ver cómo se comportarán las griegas con los cambios de las acciones subyacentes.

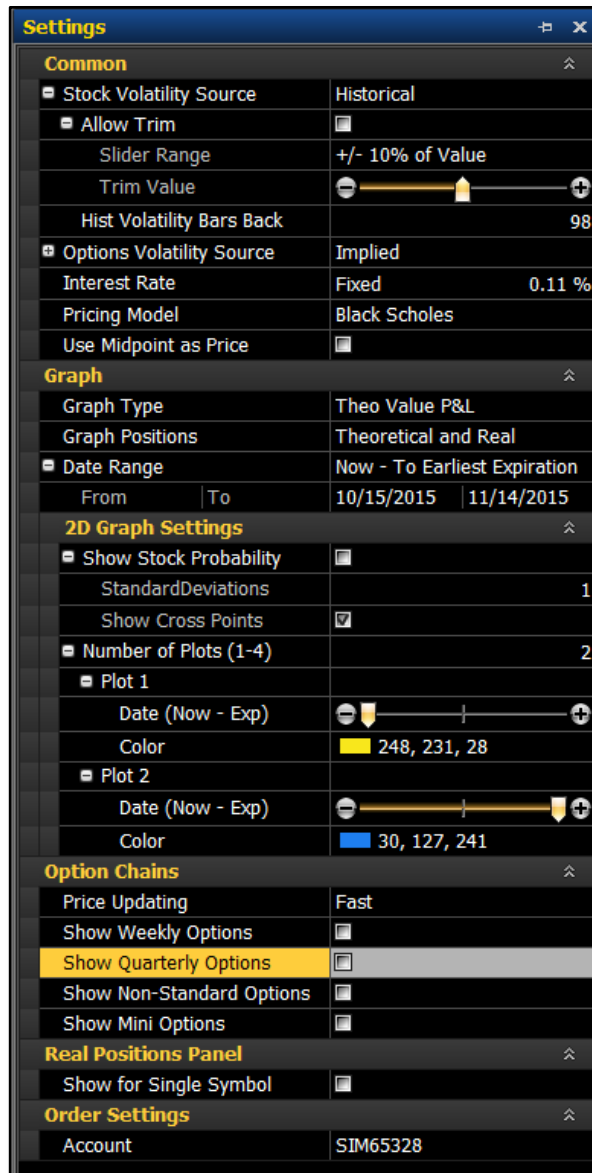
Add	Stock Price	Pinned ▼	Plot ▼	Theo P&L	Value	Pos Delta	Pos Theta	Pos Gamma	Pos Vega	Pos Rho	Remove
●	26.74	Last-5% ▼	Plot 1 ▼	-135.26	79.74	72.4058	-1.1511	40.4278	7.1316	2.6986	×
●	28.15	Last ▼	Plot 1 ▼	-0.26	214.74	111.4573	-0.3932	7.4204	1.9143	4.2483	×
●	29.56	Last+5% ▼	Plot 1 ▼	148.30	363.30	90.0649	0.8572	-32.3681	-6.1876	3.3413	×

Haga clic en **Add** en la esquina superior izquierda de esta sección para agregar diferentes puntos de precios. Al hacer clic en el precio real podrá modificar el precio usando la barra de desplazamiento o escribiendo sobre el precio que se muestra actualmente. Los puntos de colores a la izquierda de los precios corresponden al color de las líneas verticales que se muestran en el gráfico 2D.



## Formato de la configuración de OptionStation Pro

De forma predeterminada, el panel **Settings** se visualiza en la esquina superior derecha de OptionStation Pro. Si el panel **Settings** no está visible, haga clic en el menú **View** y seleccione **Settings** para que vuelva a aparecer.



En la sección **Common** puede administrar los ajustes que se aplican a la fuente y los parámetros de cálculo de volatilidad.

En la sección **Graph** puede definir la vista de su gráfico de riesgos con base en los parámetros que seleccione. Esta es una herramienta valiosa para evaluar posibles transacciones y probar cómo se beneficiarían con los cambios del mercado y las variables de tiempo.

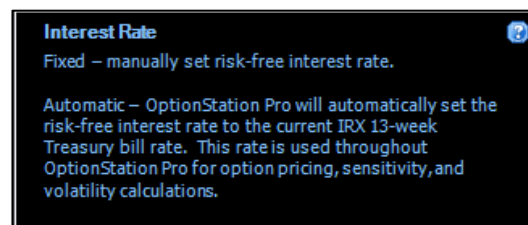
La configuración de **2D Graph** es una subdivisión de la sección Graph que incluye ajustes para controlar el número de planos y su apariencia en el panel 2D Graph.

En la sección **Option Chains** podrá incluir opciones semanales, trimestrales y no estándares.

En la sección **Real Positions Panel** puede especificar la cuenta de TradeStation de la cual quiere ver sus posiciones reales (existentes), y si se incluyen o no las posiciones cerradas.

En la sección **Order Settings** se especifica el número de cuenta de TradeStation predeterminada que desea usar para colocar órdenes.

En la parte inferior del panel **Settings** aparecerá una breve descripción de cada elemento que se seleccione. Por ejemplo, haciendo clic en **Interest Rate** se muestra la información siguiente.



---

**INFORMACIÓN IMPORTANTE:**

Ninguna afiliada de TradeStation realiza ofertas para comprar o vender títulos valores, derivados de títulos valores o futuros, o realiza transacciones fuera del mercado de divisas (forex) de ningún tipo, y no ofrece, y de ninguna manera avala, ningún tipo de consejo, recomendación o estrategia para inversiones ni transacciones bursátiles, y tampoco instiga a realizar nada de lo anterior. Asimismo, la información disponible en este sitio web no constituye una oferta ni instigación de ningún tipo en cualquier jurisdicción en la que una afiliada de TradeStation no esté autorizada a realizar actividades comerciales, incluido, a título enunciativo, Japón.

El rendimiento pasado, ya sea real o el indicado por pruebas de estrategias históricas, no es garantía del futuro rendimiento o éxito. Existe la posibilidad de que usted sufra pérdidas equivalentes o superiores a su inversión total, independientemente de la clase de activos con la que negocie (renta variable, opciones de futuros o forex); por lo tanto no debería invertir o arriesgar dinero que no puede permitirse perder. Las transacciones de opciones no son adecuadas para todos los inversionistas. Su solicitud de negociar opciones será considerada y aprobada o no con base en todos los factores relevantes, incluida su experiencia bursátil. Haga clic aquí para ver el documento [Characteristics and Risks of Standardized Options](#). Antes de negociar con una clase de activos, los clientes deben leer la correspondiente exención de responsabilidad respecto a los riesgos que se encuentra en nuestra página [Other Information](#). El acceso al sistema y las colocaciones y transacciones bursátiles pueden demorarse o fallar debido a la volatilidad y el volumen del mercado, retrasos en las cotizaciones, errores de software y del sistema, tráfico de Internet, fallas eléctricas y otros factores.

Afiliadas de TradeStation Group, Inc.: Toda la tecnología de TradeStation es propiedad exclusiva de TradeStation Technologies, Inc. La renta variable, las opciones de renta variable y los productos y servicios de futuros de productos básicos son ofrecidos por TradeStation Securities, Inc. (Miembro de [NYSE](#), [FINRA](#), [NFA](#) y [SIPC](#)). La cobertura SIPC de TradeStation Securities, Inc. está disponible solamente para cuentas de renta variable y opciones de renta variable. Los productos y servicios de forex son ofrecidos por TradeStation Forex, una división de IBFX, Inc. (miembro de NFA).

Copyright © 2001-2016 TradeStation Group, Inc.